

wohndesign

möbel inneneinrichtungen leuchten accessoires



LEBEN MIT ALLEN SINNEN -
AERA WOHNJOURNAL 2025

AERA[®]

SINN FÜR WOHNEN



Die **LEBENSFREUDE** ist **GARANTIERT**,

wenn die Wohnungseinrichtung stimmt. Denn nichts ist wichtiger, als in den eigenen vier Wänden das Gefühl zu haben, zu Hause angekommen zu sein, sich dort rundum wohl zu fühlen. Dass dafür die Einrichtung stimmen muss, ist eine Binsenweisheit. Aber leider wird sie viel zu oft ignoriert.

Wir als Firma wohndesign-berlin wissen das. Wir helfen unseren Kunden sich wohl zu fühlen, den richtigen Sessel, die richtige Couch, den passenden Tisch oder die schönsten Accessoires zu finden. Wohnen ist Individualität, keine Stangenware. Dafür stehe ich als Inhaber der Firma wohndesign-berlin seit 25 Jahren.

Mein Team und ich beraten Sie individuell. Wir machen uns mit Ihnen Gedanken darüber, wie Sie sich wohlfühlen und welche Möbel zu Ihnen passen. Weil wir wissen, dass die Wohnung ein Rückzugsort ist, um sich vom Alltag zu entspannen und sich fallen zu lassen.

Wir freuen uns, mit Ihnen an der Lebensfreude zu arbeiten, die Ihr Leben bestimmt.

Herzlichst Ihr,
Stefan Röske

SINN FÜR WOHNEN.

Zu Hause ankommen, sich voll und ganz in den eigenen vier Wänden wiederfinden – das ist AERA. AERA Wohnen ermöglicht es, mit individuellen Designs den eigenen Stil nuancenreich zu definieren und kompromisslos zu leben. Mit Überzeugung und Leichtigkeit.

Gerade bei der Inneneinrichtung ist jede Minute eine gut investierte Minute. Wir verbringen so viel Zeit umgeben von unseren Möbeln, dass es unmöglich ist, sich zu viele Gedanken über die eigenen Bedürfnisse und Anforderungen an die Funktionalität der Einrichtung oder ihr Design zu machen. Was ist das Ziel,

das ich erreichen möchte? Wie möchte ich mich später in diesem Raum fühlen? Sicher, geborgen, voller Energie? Oder doch eher entspannt? Wie wir wohnen, hat großen Einfluss auf unser Leben und sollte deshalb mit besonderer Sorgfalt geplant und umgesetzt werden. Der Unterschied macht sich bemerkbar.

AERA®

SINN FÜR WOHNEN

007 Wohnmöbel

039 Polstermöbel

071 Speisezimmermöbel

089 Schlafen

099 Accessoires & Teppiche



Mehr Informationen auf:
www.aera.design

Impressum

Herausgeber: GARANT Marketing GmbH
Hauptstraße 143 · 33378 Rheda-Wiedenbrück
Telefon +49 52 42 409-0
Fax +49 52 42 409-399
info@garant-gruppe.de
www.garant-gruppe.de

Geschäftsführer: Jens Hölper,
Meinolf Buschmann, Hendrik Schütte
Ansprechpartner: Dominic Loy
GARANT Marketing GmbH
d.loy@garant-gruppe.de

© Copyright 2025:
GARANT Marketing GmbH
Schutzgebühr: 8,50 €



Both stoves, and want meals
even with a spoon epitomize the
best in this chapter, you will
find our favorites. Some take a bit
more time, while others are quicker
to prep. They will fill your space with
a sense of warmth—indicative
of the season's need. We find that
homemade breads on hand
never helps this process.
It's all delicious meals
be prepared in advance,
for large groups, and



WOHNMÖBEL

Zu Hause ankommen.

Mit AERA wird das ideale Zuhause ein greifbarer Ort. Neben der Strukturierung der Wohnräume über Schränke, Sideboards und Beistelltische ermöglicht das hochwertige Design auch direkt die individuelle Gestaltung der

eigenen vier Wände. Es entsteht ein stimmiges Ambiente mit der Freiheit, den eigenen Stil kompromisslos zum Ausdruck zu bringen. Das ist Design zum Ankommen. Das ist AERA.

AERA®

SINN FÜR WOHNEN

001.

ZUM ZEIGEN UND VERBERGEN:

Meisterliche Kompositionen.



Inspiziert von klassischer japanischer Architektur

Mit dem Möbelprogramm CLAIRE lässt sich eine Vielzahl fein proportionierter Low-, Side- und Highboards konfigurieren. Fein proportioniert auf einem dezenten Sockel, außen und innen in Lack in exzellenter Verarbeitungsqualität. Die Füllungen der Fronten werden mit einem

innovativen Laserverfahren in den Rahmen eingebracht. **001. CLAIRE Vitrine**, mit drei Schiebetüren im Unterschrank und drei Glasschiebetüren im Oberschrank, BHT 157 x 212 x 45 cm **002. CLAIRE Sideboard**, mit vier Schiebetüren, vier zurückversetzten Schubladen, BHT 207 x 75 x 45 cm



DIETMAR JOESTER

Nach einer Ausbildung zum Schreiner studierte Dietmar Joester Innenarchitektur mit Schwerpunkt Produktdesign an der Fachhochschule in Trier. Im Jahr 2000 gründete er die Produkt- und Möbeldesignagentur studio_joester. Seitdem arbeitet das Studio mit verschiedenen namhaften nationalen und internationalen Industriepartnern zusammen. Das Studio hat mehrere Designpreise gewonnen.



001.

Design: Dietmar Joester



Ausdrucksstarke Leichtigkeit in exzellenter Verarbeitungsqualität

Die abstrahierten japanischen Formenelemente werden in einem innovativen Laserverfahren in den Rahmen eingebracht. Wählen Sie aus einer Vielzahl von Typen, Maßen, ausgesuchten matten Lacken und drei Gestellvarianten.

CLAIRE fein proportioniert, außen und innen lackiert in exzellenter Verarbeitungsqualität. **001. CLAIRE Highboard**, mit zwei Drehtüren, auf einem ausdrucksstarken Metallrahmengestell, außen und innen in Lack anthrazit, BHT 108 x 130 x 45 cm **002. CLAIRE Sideboard**, mit zwei Drehtüren und vier Schubladen, auf einem modernen Vierkantrohrgestell, außen und innen in Lack graublau, BHT 189 x 79 x 45 cm **003. CLAIRE Sideboard**, mit zwei Drehtüren und drei Schubladen, auf einem ausdrucksstarken Metallrahmengestell, außen und innen in Lack anthrazit, BHT

162 x 79 x 45 cm **004. CLAIRE Multifunktionsschrank**, mit zwei Drehtüren, auf einem modernen Vierkantrohrgestell, außen und innen in Lack weiß, BHT 107 x 214 x 45 cm **005. CLAIRE Highboard**, mit zwei Drehtüren aus Glas, auf einem ausdrucksstarken Metallrahmengestell, außen und innen in Lack elephant, Rückwand in Lack gelb, BHT 108 x 130 x 45 cm



001.



002.

Design und Qualität perfekt verzahnt

MAX ist die Neuinterpretation eines Klassikers mit feiner horizontaler Linienführung und raffinierten Details. Die präzise Verarbeitung unterstreicht den anziehenden Charakter dieses außergewöhnlichen Möbels.

001. MAX Sideboard, fein proportioniert, außen und innen lackiert in exzellenter Verarbeitungsqualität, french grey auf einem Metallsockel schwarz pulverbeschichtet, BHT 162 x 79 x 45 cm 002. MAX Highboard, BHT 108 x 130 x 45 cm





001. **AMARO WAVE WA12 Wohnkombination**, die sanft gebogene Wellenlinie der Wohnwand bringt eine sinnliche, beinahe fließende Eleganz in den Raum. Mit ihrer raffinierten Formgebung wirkt sie wie ein Kunstwerk der Natur, das Stilbewusstsein und zeitlose Harmonie ausstrahlt. Ausführung in Asteiche in Kombination mit hochwertig lackiertem Ladenelement in steingrau und zwei beleuchteten Glasboards, Schubkästen grifflos, mit Push-Beschlag, BHT ca. 286 x 238 x 35/46 cm 002. **Beistelltisch**, Ø 45 x H 45 cm oder Ø 45 x H 55 cm in Asteiche 003. **Lounge-Chair**, dieser Lounge-Chair verkörpert eine



harmonische Verbindung von ästhetischer Raffinesse und einladendem Komfort. Die rundliche Rückenlehne, sanft gepolstert, strahlt eine nahezu skulpturale Eleganz aus und lädt zum Verweilen ein. In seiner puristischen Formensprache entfaltet dieser Stuhl eine zeitlose Schönheit, die sowohl Kreativität als auch stilvolle Gemütlichkeit in jeden Raum bringt. Mit herausragendem Sitzkomfort, Gestell Eiche, Bezug Stoff **004**. **LODI Stehleuchte**, Stahl Quarz, dimmbar 1x GU10, H 178 cm, Ø 40 cm **005**. **LINEA 207 Teppich**, handgeknüpft aus Leinen und Wolle, ca. 270 x 370 cm



001.

Qualität im Einklang mit der Natur

Wohndesign par excellence – gefertigt
aus natürlichem Massivholz überwiegend
heimischer Hölzer.





001. **AMARO WAVE WA40 Highboard**, Glas matt „Seide“ deckend lackiert, Astnuss natur geölt, BHT ca. 176,2 x 97,6 x 46 cm 002. **AMARO WAVE WA13 Wohnkombination**, das harmonische Ensemble aus der sanft geschwungenen Wohnkombination mit dem filigran gestalteten Wandteil und der edlen Kommode/dem edlen Sideboard strahlt zeitlose Eleganz und raffinierte Ästhetik aus. Mit der gelungenen Verbindung von warmem, nachhaltigem Massivholz und einem matt schimmernden

Finish entsteht ein stilvolles Wohnambiente, das einladende Haptik und unverwechselbaren Charakter vereint. Glas matt „Seide“ deckend lackiert, Astnuss natur geölt, BHT ca. 286 x 233 x 22,5/35/46 cm 003. **GLORY Couchtisch**, BT 110 x 75 x H 31 cm und BT 90 x 60 x H 37 cm in Fenix Beige arizona



001.



002.

Unverwechselbare Designqualität

001. **Sutera A Sideboard**, Lack kaschmir, Eiche anthrazit, Lack kaschmir, Griffnut Metall Lack cosmos-schwarz, Abdeckplatte Keramik Kalkstein matt, BHT 180 x 111,6 x 45 cm, Push-Beschlag
 002. **Sutera A Wohnkombi-
 nation**, diese Kombination aus schwebendem Sideboard und Vitrine wirkt wie ein harmonisches Kunstwerk im Raum. Ein elegantes Designstatement, das Luftigkeit und Ausdruckskraft vereint. Lack kaschmir/Klarglas, Eiche anthrazit, BHT 310 x 188,8 x 35/45 cm, Push-Beschlag

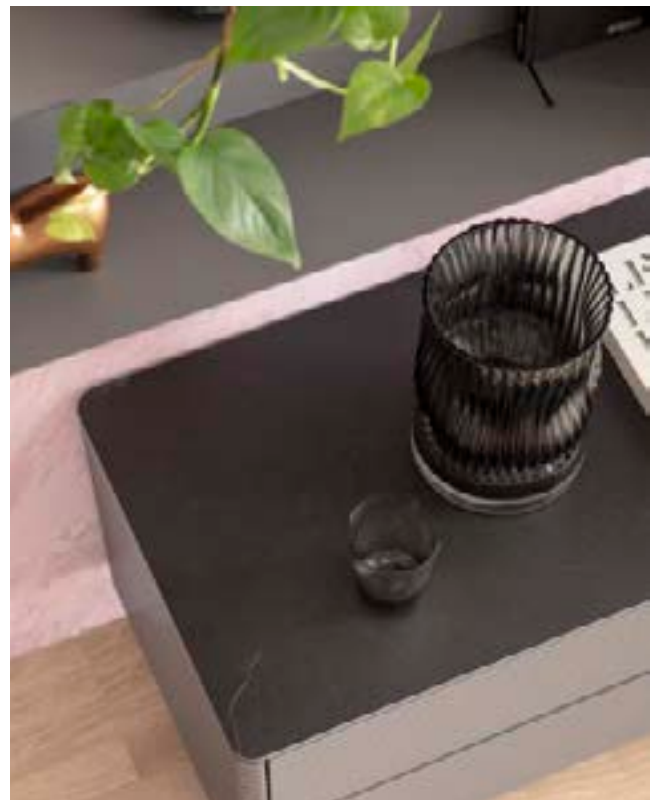




Hinter geriffelten und glatten Fronten bietet sich Stauraum, während das beleuchtete Glaselement Lieblingsstücke stilvoll in Szene setzt. 001. SUTERA G Wohnkombination, Lack onyxgrau, Abdeckplatte Keramik Schiefer matt, Push-Beschlag, BHT 334,6 x 150 x 45 cm 002. SUTERA G Highboard, Lack onyxgrau, Parsolglas grau, Abdeckplatte Keramik Schiefer matt, Push-Beschlag, BHT 105,2 x 158,5 x 45 cm 003. SIGNA 1023 Relaxsessel, mit drei Akku-Motoren zur Verstellung von Fußteil, Herz/Waage und Rückenteil, mit Sternfuß schwarz 004. TOPAS 4106, handgeknüpfter Teppich aus Schurwolle und Viskose. Die Hoch-/Tiefstruktur verleiht dem Teppich eine besondere Haptik.

Qualitätsmöbel made in Germany

Die Designqualität: unverwechselbar.
Der feine Lack und die Rillen: ein Genuss.
Die Gestaltungsmöglichkeiten: nahezu
unbegrenzt.





001.

Wohnräume neu denken, neu gestalten, neu beleben

Ausgewogene Proportionen und ein identischer Farbton aus Lack, Glas und Metall bewirken edle Farbabstufungen.

001. SUTERA A Highboard, eine perfekte Kombination aus Lack und Glas, BHT ca. 141,2 x 164,4 x 45 cm, Glas gefrostet in Lack samtbeere, Lack cosmos-schwarz, Vitrinenfach Parsolglas grau, Push-Beschlag 002. SUTERA A Medienmöbel, ob HiFi, Subwoofer, Soundbar oder Blu-ray-Player: Alle handelsüblichen Geräte lassen sich schnell und unkompliziert im Inneren verstauen und miteinander verkabeln. BHT ca. 221,2 x 62,5 x 45 cm, Glas gefrostet in Lack taubenblau, Push-Beschlag



002.

Einzigartige Wohnkunstwerke für Ihr Zuhause

Die künstlerisch gestalteten Oberflächen werden mit innovativen Druck- und Laserverfahren aufgebracht und verleihen den Möbelstücken ihre besondere Ausstrahlung.



001.



Wohn- & Medienlösungen,
speziell nach Ihren Wünschen auf
Maß gefertigt.

001. ARCADE Wohnkombination, Eiche Milano
furniert, kombiniert mit Schwarzeisen natur lackiert
und einer Rückwand, gestaltet von einem Künstler
und produziert in einem innovativen Druck- und
Laserverfahren, BHT 320 x 180 x 48 cm 002.
ARCADE Highboard, BHT 100 x 165 x 35 cm



002.

Charmante Leichtigkeit

Das puristische Design und dezente
Fugenspiel wird durch die indirekte
Beleuchtung effektiv in Szene gesetzt.





001.

001. SUTERA A 190 Sideboard, Ausführung in Lack Kaschmir mit Keramik-Kalkstein-Applikation, Metallkufe farblich auf die Front und den Korpus angepasst, BHT 220 x 86 x 45 cm, in der umfangreichen SUTERA Farbpalette erhältlich.

Ordnung de luxe

001. SUTERA R Regal mit Wangen
in Stahl hell lackiert und Böden in
Eiche anthrazit furniert, mit zwei
Türen und einer Klappe, BHT 226 x
239 x 35 cm

Die filigrane Vertikale und
die starke Horizontale verleihen
dem Regal SUTERA R eine
feine Eleganz und setzen in Ihrem
Wohnzimmer ein klares Statement
für anspruchsvolles Wohndesign.

001.





Feine Lacke und handverlesene Hölzer

Ein elegantes Statement für Ihr Zuhause mit feiner Formensprache und charakteristischen Relieffronten.





001. SUTERA A 192 Wohnwandkombination, Ausführung mit Rillenfront in Lack steingrau und Eiche anthrazit, grifflos mit Push-Beschlag, BHT 360 x 235 x 35/45 cm





Unverwechselbare Optik

Keramik besteht aus natürlichen Rohstoffen und ist besonders widerstandsfähig.

Die Wohnkombination besticht durch die charakteristische filigrane Keramikabdeckplatte, die harmonisch die frontbündige Optik abrundet. Einen warmen und wohnlichen Effekt verleiht die indirekte Beleuchtung des Lamellenpaneels. 001. SUTERA A 194 Wohnwandkombination, Korpus mit 6 Schubkästen, Ausführung in Lack muschelgrau, grifflos mit Push-Beschlag, Keramikabdeckblatt, BHT 302 x 164 x 45 cm, Lamellenpaneel mit 3 Lichtleisten (ohne Leuchtmittel)





001.



001.

001. SUTERA A 191 Vitrine, Ausführung in Lack salbei und Eiche canyon, Vitrine mit Alurahmenecktür und einem Schubkasten, grifflos mit Push-Beschlag, BHT 60 x 163 x 45 cm 002. SUTERA Sideboard in Lack cosmos mit einem Abdeckblatt Keramik Farbe Marmor schwarz, Türen aus lackierten Aluminiumrahmen mit Rauchglas-Eckverglasung, filigrane Beschlagtechnik, auf Kufen Metall schwarz, BHT 220 x 87 x 45 cm



Ausdrucksstarke Akzente setzen

Durch die elegante, raffinierte
Eckverglasung wird die SUTERA Vitrine
zu einem solitären Möbel-Objekt.





002.

001.



Mit allen Sinnen

Die formschönen und zugleich funktionalen Linien der Marke AERA versprühen ein frisches Lebensgefühl und laden zum Verweilen ein. Mit Sinn für Ästhetik und Liebe zum Detail. 001. **AMALFI Sekretär** in Eiche massiv grau gebeizt und geölt, ausziehbare Schreibplatte mit Auflage in Leder, BHT 110 x 86 x 65 cm 002. **GAVI Stuhl** mit heraus-

ragendem Sitzkomfort, drehbar, Vierfußgestell schwarz 003. **MODOT Homedesk**, formschöner, filigraner Arbeitsplatz mit Ablage, BT 140 x 55 cm, Eiche E39 indigo blau 004. **MOMUS Stuhl**, 360° drehbar mit automatischem Rücklauf, Bezug Stoff, Metallfuß



POLSTERMÖBEL

Momente bewusst genießen.

AERA steht übergeordnet für das richtige Maß zwischen sinnlich und sinnvoll, im Bereich der Polstermöbel insbesondere auch für den schmalen Grat, an dem sich qualitativ hochwertige Sitzmöbel und der Anspruch

an optimalen Komfort treffen. Denn Sofas und Sessel sind die Orte, an denen der Alltag in Vergessenheit gerät und Tagträumereien Gestalt annehmen. Das ist Design zum Wohlfühlen. Das ist AERA.

AERA®

SINN FÜR WOHNEN



Das AERA Polstersystem Vita kann eine Gruppe mit klassischen Einzelsofas und Sesseln sein, ebenso wie eine Wohnlandschaft, ob als Ecke oder mit einem Longchair. Wir können die Sitzhöhen und Sitztiefen für Sie individuell anpassen, aus unterschiedlichen Armlehnen wählen und bei einem Ecksofa sogar verschiedene Sitztiefen miteinander kombinieren. Sitz- und Rückenkissen können je nach Sitzgeschmack unabhängig voneinander weicher oder härter gepolstert werden.



AERA Sofa-Manufaktur – individueller Sitzkomfort

Eine ruhige und klare Wirkung wird durch die durchgehende Stärke von Armlehnen und Vorderblende erzielt. Die gekonnten handwerklichen Details, wie die Gehrungs- und Sattlernähte, kommen schön zur Geltung und unterstreichen die Harmonie von Design und Handwerk.

001. AERA Polstersystem Vita, Sofa 2,5-Sitzer, Bodenfreiheit 14 cm, Blendhöhe 10 cm, Sitztiefe 56 cm, Sitz-

höhe 42 cm, Sitzkissenhöhe 18 cm, Rückenkissenfüllung aus Soft-PUR-Schaumstäbchen und -Fasern, Bezug Leder, Gehrungs- und Sattlernäht, Fuß Metall schwarz pulverbeschichtet, B 210 cm



Lässig groß und trotzdem schwebend leicht. Die durchgehenden Sitzkissen bilden eine spannende Einheit mit den locker eingestellten Rückenkissen. Eine großzügig gewählte Sitztiefe und die Rückenkissen mit Rolle garantieren wunderbar lässigen Sitzkomfort.

001. AERA Polstersystem Vita, Ecksofa, Bodenfreiheit 9 cm, Blendhöhe 12 cm, Sitztiefe 60 cm, Sitzhöhe 40 cm, Sitzkissenhöhe 18 cm, Rückenkissenfüllung aus Soft-PUR-Schaumstäbchen und -Fasern, Bezug Stoff, Doppel- und Kappnaht, Füße eingerückt, schwebende Anmutung, BT 300 x 240 cm

AERA Sofa-Manufaktur – wandelbarer Perfektionismus

Meisterhafte Verarbeitung und beste
Materialien für einen langlebigen Komfort.

001.



Klares, zeitloses Design mit reicher Ausstattung

Dieses Sofa setzt neue Maßstäbe für Großzügigkeit und präsentiert sich mit einem zeitgemäßen Design, das ein Gefühl von Offenheit und stilvollem Komfort ausstrahlt.



001.

002.



**Großzügigkeit, die begeistert:
ein Sofa, das den Raum verwandelt.**

Dieses eindrucksvolle Sofa vereint zeitlose Eleganz mit unübertroffenem Komfort und verwandelt jeden Raum in eine luxuriöse Rückzugsstätte der Entspannung. Die vielfältigen Module ermöglichen eine individuelle Anordnung und verleihen Ihrem Wohnraum eine personalisierte Note, während der stilvoll integrierte Beistelltisch funktionale Eleganz bietet. **001. CAMELIE U-Sofa**, TBT 305 x 465 x 165 cm, Bezug Stoff, Bodenfreiheit ca. 16 cm, Sitztiefe 60 cm, Sitzhöhe 43 cm, Armhöhe 59 cm, loungiger Sitzkomfort, die Metallfüße sind in schwarz Edelstahl oder quarz grau erhältlich. **002. ODIN Couchtisch**, Ø 70 x H 31 cm und Ø 90 x H 37 cm in Eiche deep black **003. TUSA 2508 Teppich**, gewebt aus Schurwolle und Viskose.





001.

Elegant, individuell und modular

Stellen Sie aus unzähligen Kombinationen Ihr perfektes Wunschsofa zusammen – ohne Kompromisse. Das AERA Polstersystem CAMEA ist in fast jedem Wunschmaß und in unzähligen Konfigurationen planbar.

001. CAMEA AERA Polstersystem, bietet unzählige Gestaltungsvarianten an. Sofa mit Liegeelement, Bezug Stoff, Sitztiefe 56 cm, Sitzhöhe 44 cm, Rücken hoch, Fuß Zylinder schwarz 002. CAMEA Polstersessel, Sternfuß

schwarz, Bezug Leder, drehbar 003. TOPAS DELUXE GE-338 Teppich, indopersischer Knüpfeppich aus Schurwolle und Viskose. Klassisches Design in einem modernen Vintage-Layout.



002.

003.

**Unendliche Möglichkeiten
für höchsten Gestaltungsspielraum.**

Hier entfaltet sich ein Spielraum für Ihre Kreativität, in dem Stil und Komfort auf harmonische Weise verschmelzen. Sitzhöhe, Sitztiefe und Härtegrad können individuell gewählt werden, ebenso wie die Form der Armlehnen und die Auswahl der Füße. Ob Sofa oder Sessel – gestalten Sie Ihren persönlichen Rückzugsort, der sich mit Anmut in Ihr Zuhause einfügt.

Komfortoptionen:

- Lounge niedrig: Sitztiefe ca. 59 cm, Rückenhöhe ca. 45 cm
- Aktiv niedrig: Sitztiefe ca. 56 cm, Rückenhöhe ca. 45 cm
- Lounge hoch: Sitztiefe ca. 59 cm, Rückenhöhe ca. 55 cm
- Aktiv hoch: Sitztiefe ca. 56 cm, Rückenhöhe ca. 55 cm

4 verschiedene Armlehnen:
gerade breit, gerade schmal,
schräg breit, schräg schmal

Sitzkomfort:
soft, medium,
hart

3 Fußvarianten:
schwebend, Zylinder, eckig
3 Fußhöhen: 12 cm = Sitzhöhe 42 cm,
14 cm = Sitzhöhe 44 cm,
16 cm = Sitzhöhe 46 cm





004.

001.

002.

CARMERA: Ein besonderes Sofa, zugleich schlicht und verspielt mit einer Ausstrahlung von Kreativität und Großzügigkeit. Wählen Sie aus einer Vielzahl von geraden und runden Elementen aus und kombinieren Sie nach Belieben. Verleihen Sie Ihrem Interieur jedes Mal einen neuen Schwung.



003.

001. CARMERA Trapez-Sofa, besticht durch seine Eleganz und seine Form, Bezug Stoff, Nosag-Federn, B 495 cm 002. GLORY Couchtisch, BT 110 x 75 cm und BT 90 x 60 cm in Fenix Beige arizona 003. AMARO Servierwagen, Nussbaum, Metallreling schwarz beschichtet, BHT 70 x 76 x 40 cm 004. AMARO WAVE WA40 Highboard, Glas matt „Seide“ deckend lackiert, Astnuss natur geölt, BHT ca. 176,2 x 97,6 x 46 cm

Relaxen de luxe

Das loungige Big-Sofa zeichnet sich durch höchsten Anspruch an das Polster-Handwerk aus. Charakteristisch ist das weiche, durch die Natur geprägte Dickleder.

001. MANTURA PLUS Sofa, in schwarzem Dickleder, mit Rückenkissen in 120 cm Breite und zwei soften Kissen 75 x 75 cm, Sitzhöhe 41 cm, B 300 cm





So einfach und doch so gut

Unaufgeregt und lässig erweitert MANTURA PLUS Ihr
Wohnzimmer um einen neuen Lieblingsplatz.



001.



001. MANTURA PLUS Hocker, in Stoff weiß-grau meliert, 120 x 120 cm, Sitzhöhe 41 cm 002. LINCOLN Lounger verführt mit seinem weichen Polster und der überbreiten Sitzfläche. Entspannung und Geborgenheit zu vermitteln ist seine Mission und als Solist oder im Duo macht er auch in kleinen Räumen eine gute Figur. Mit der optionalen Massagefunktion wird der Lounger LINCOLN zur Wellnessoase für Ihr Zuhause. Mit Armteil links und rechts, Sitzbreite 70 cm, elektrische Kopfteil- und Fußteilverstellung, in Leder schwarz mit Sternfuß Aluminium poliert



001.

Perfekter Relaxkomfort und dabei eine leichte und kompakte Form.

001. GAVI Lounge-Sessel, aus der GAVI Familie das Pendant zum Stuhl, Gestell Metall pulverbeschichtet schwarz, Bezug Leder 002. CLAIRE Highboard, mit zwei Drehtüren, auf einem ausdrucksstarken Metallrahmengestell, außen und innen in Lack anthrazit, BHT 108 x 130 x 45 cm



001.

002.



Zurücklehnen und entspannen – mit zeitlosen AERA Sesseln als i-Tüpfelchen für Ihre ganz persönliche Ruheoase. Ob dezent und kompakt, dynamisch oder als echter Hingucker. Entdecken Sie in unserer AERA Kollektion ein neues Highlight für Ihr Zuhause. 001. **SIGNA 165 Relaxessel**, mit drei Akku-Motoren zur Verstellung von Fußteil, Herz/Waage und Rückenteil, Kopfteil stufenlos verstellbar mit Topswing-Funktion



001.



001.



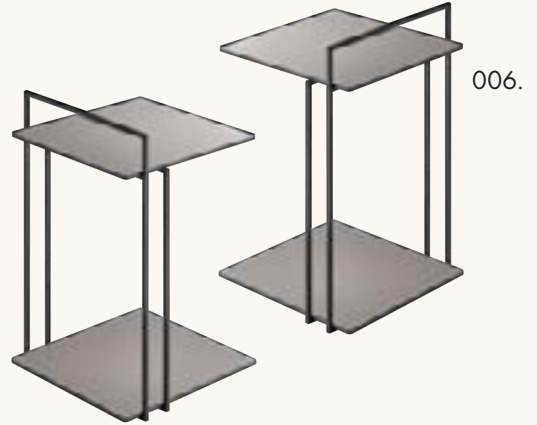
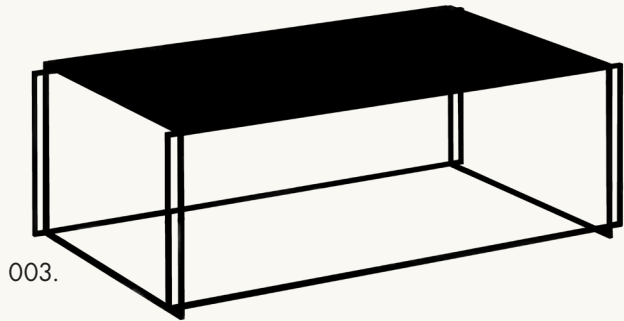
001. FERNO **Relaxsessel soft**, Rücken- und Fußteil getrennt verstellbar, Untergestell in Rundrohr Hochglanz verchromt, Bezug Möbelstoff Varenna Farbe 66 graphite 002. FELOU **Schlafsofa**, ein multifunktionales Sitzmöbel – Sofa, Récamiere oder Doppelbett. Funktionssofa mit zwei klappbaren Armlehnen und Spitzkissen, für die Verwandlung zur Récamiere oder zur Einzelleie bis zum Schlafsofa, B 164 cm, Liegefläche 130 x 200 cm, gerade Rückenkissen, Bezug Möbelstoff Jesolo, Farbe 158 niagara, Holzfuß Buche vierkant, schwarz lackiert



Zeitlos, wandelbar und hochwertig verarbeitet

001. **BARI 3005 Couchtisch**, Platte Fenix Farbe nero, Gestell Metall pulverbeschichtet schwarz, BHT 110 x 38 x 60 cm 002. **BARI 3005 Couchtisch**, Platte Sicherheitsglas 10 mm grigio, Gestell Metall pulverbeschichtet schwarz, BHT 75 x 38 x 60 cm 003. **BARI 3005 Couchtisch**, Platte Fenix Farbe nero, Gestell Metall pulverbeschichtet schwarz, BHT 110 x 38 x 60 cm 004. **BARI 3029 Beistelltisch**, stufenlos höhenverstellbar, H 56-78 cm, Platte Keramik rock grigio, Bodenplatte Lack schwarz, BT 70 x 40 cm 005. **BARI 2910 Couchtisch**, mit höhenverstellbarer Platte und Stauraum im Korpus, Platte Keramik brown-gold, BT 70 x 70 cm 006. **BARI**

3008 Beistelltisch, Gestell in pulverbeschichtet schwarz, Platten in Fenix NTM nero ingo, BHT 42 x 60 x 38 cm 007. **BARI 2450 schwenkbarer Couchtisch**, obere Platte feststehend, untere Platte schwenkbar, Metallteile in pulverbeschichtet schwarz oder Chrom hochglanz wählbar, H 36 cm, geschlossen 68 x 68 cm, geöffnet 87 x 87 cm 008. **BARI 2041 schwenkbarer Couchtisch**, obere Platte rund in Keramik, untere Platte rund in Lack, Füße in Lack matt schwarz, H 42 cm, geöffnet BT 70 x 110 cm, geschlossen Ø 70 cm 009. **BARI 2763 Couchtisch**, stufenlos höhenverstellbar, Platte Keramik cemento oscuro, BT 75 x 75 cm



001. SIGNA 1005 Relaxessel,
mit drei Akku-Motoren zur Verstellung von Fußteil, Herz/Waage
und Rückenteil, mit Aufstehhilfe, Kopfteil stufenlos verstellbar mit
Topswing-Funktion, außen Leder und innen Stoff

002. SIGNA 1005 Relaxessel,
mit manueller Verstellung und Hocker, Kopfteil
stufenlos verstellbar mit Topswing-Funktion, in Leder



001.





001.



Zurücklehnen und relaxen

Entspannt zurücklehnen und in den Tag hineinleben, das erlaubt meist nur der Urlaub. Der Alltag wird eher durch Verpflichtungen und To-dos bestimmt. Das Urlaubsgefühl mit in den Alltag zu integrieren schafft nur das beste Design.

001. AGE Relaxstuhl, verwandelt sich vom kompakten Sessel zum komfortablen Hochlehner, Rücken- und Fußteil manuell verstellbar, Drehteller mit Ledereinlage

Erleben Sie
den AGE
Relaxstuhl
in Aktion.





001. SIGNA Relaxesessel 83, mit drei Akku-Motoren zur Verstellung von Fußteil, Herz/Waage und Rückenteil, Kopfteil stufenlos verstellbar mit Topswing-Funktion, in vier verschiedenen Größen, mit Sternfuß 87 Edelstahl schwarz, mit höherem Rücken als SIGNA 93 erhältlich 002. SIGNA 248 Relaxesessel, mit drei Akku-Motoren zur Verstellung von Fußteil, Herz/Waage und Rückenteil, Kopfteil stufenlos verstellbar mit Topswing-Funktion





001.

Dieses elegante Highboard ist ein wahrer Blickfang in jedem Raum. Mit seinem minimalistischen, grifflosen Design in angesagtem Rosenholz-Farnton und einem Glaseinsatz, der sanft illuminiert wird, vereint es Stil und Funktionalität. Dazu harmoniert ein außergewöhnlicher Relaxstuhl, ebenfalls in passendem Rosenholz-Ton. **001. SUTERA A Highboard**, BHT ca. 141,2 x 164,4 x 45 cm, Glas gefrostet in Lack samtbeere, Lack cosmoschwarz, Parsolglas grau, Push-Beschlag **002. SIGNA 1023 Relaxstuhl**, mit drei Akku-Motoren zur Verstellung von Fußteil, Herz/Waage und Rückenteil, mit Sternfuß schwarz

002.



SPEISEZIMMERMÖBEL

Zusammenfinden.

Gemeinsam bei einem Glas Wein den Abend ausklingen lassen und in alten Geschichten schwelgen, nirgends geht das besser als am Esstisch. Die ausgewählten AERA Designs sorgen

dabei für ein entspanntes und angenehmes Ambiente, sodass der Abend spät enden darf. Das ist Design zum Zusammenkommen.
Das ist AERA.

AERA[®]

SINN FÜR WOHNEN

READY FOR DINNER

Gemeinsam genießen.

Momente gemeinsam genießen, den Alltag unbeschwert erleben – mit AERA wird dieser Wunsch Realität. Die formschönen und zugleich funktionalen Linien der Marke versprühen ein frisches Lebensgefühl und laden zum Verweilen ein. Mit Sinn für Ästhetik und Liebe zum Detail.



003.

002.



001. SUTERA A Esstisch, Gestell mit Synchronauszug in Lack salbei, Tischplatte 200 x 100 cm in Eiche canyon massiv, mit Tischverlängerung 100 cm in Lack salbei, BTH 200–300 x 100 x 76 cm 002. GAVI Stühle mit herausragendem Sitzkomfort, Gestell Rundrohr schwarz, optional auch drehbar, wahlweise mit und ohne Armlehne 003. RIVA Hängeleuchte Oval, mit acht Lichtelementen 5x E27, 3x GU10, dimmbar, BT 140 x 50 cm (ohne Leuchtmittel) 004. GAVI Stühle mit herausragendem Sitzkomfort, Gestell Flachstahl schwarz, optional auch drehbar, wahlweise mit und ohne Armlehne



001.



004.

001.



Die Kombination aus hochwertigem Glas und edlen Materialien ermöglicht eine harmonische Präsentation, die sowohl modern als auch zeitlos wirkt. Ob Kunstwerke, Sammlerstücke oder feines Geschirr – in diesen besonderen Vitrinen entfalten Ihre Schätze ihren vollendeten Glanz und ziehen alle Blicke auf sich.

001. SUTERA Sideboard, Eiche sahara furniert mit Rillen, in Lack cosmos schwarz, BHT 200 x 86,5 x 35 cm **002. SUTERA Vitrine**, Eiche sahara furniert, BHT 120 x 202 x 45 cm **003. SUTERA Esstisch**, Eiche sahara massiv, Beine Lack cosmos schwarz, BT 180 (260) x 100 cm **004. GAVI Stuhl** mit herausragendem Sitzkomfort, Gestell schwarz, optional auch drehbar, wahlweise mit und ohne Armlehne



Authentisch, ehrlich, charaktervoll

Design ist nicht Selbstzweck im Zeitgeist,
sondern echte Berufung.







001.

001. MOSSUM Esstisch, großer einladender Tisch aus Massivholz mit abgerundeten Kanten, BT 260 x 115 cm, Tischplatte 30 mm dick, Wildeiche E46 warm umber



001. **MOSSUM Esstisch**, großer einladender Tisch aus Massivholz mit abgerundeten Kanten, BT 260 x 115 cm, Tischplatte 30 mm dick, Wildeiche E46 warm umber 002. **MOMUS Stuhl**, 360° drehbar mit automatischem Rücklauf, Bezug Stoff, Metallfuß 003. **MOMUS Armlehnstuhl**, 360° drehbar mit automatischem Rücklauf, Bezug Leder, Metallfuß 004. **MOSSUM Esstisch**, Massivholz mit abgerundeten Kanten, BT 135 x 160 cm, Tischplatte 30 mm dick, Wildeiche E46 warm umber



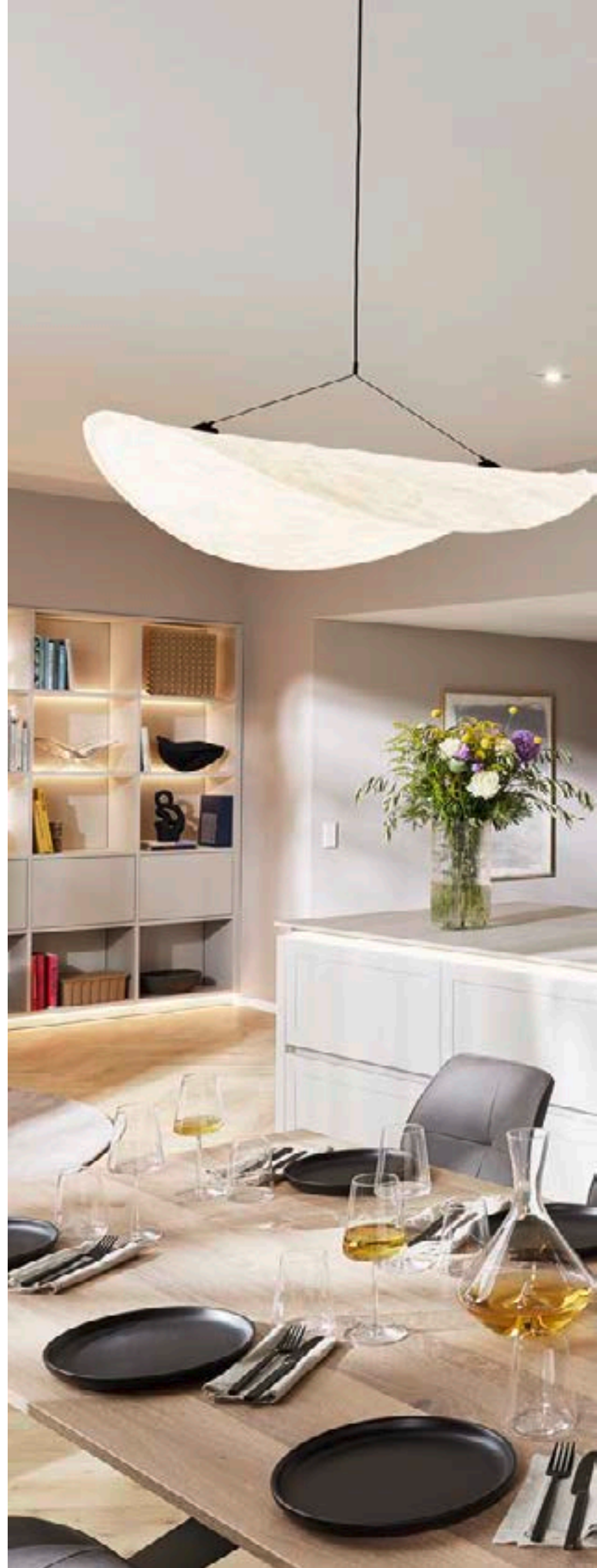
Ein Ort für besondere Momente

Ein majestätischer und geheimnisvoller Tisch mit innovativer Form.



Eine Küche im Hier und Jetzt

In der modernen Wohnkultur verschmelzen Küche, Essbereich und Wohnraum zu einem eleganten Ensemble, das die Kunst des Kochens mit dem Genuss des Miteinanders verbindet. Die Marke AERA bietet neben ihrer exquisiten Wohnkollektion auch stilvolle Küchenmöbel an, die ein harmonisches Gesamtbild schaffen und das Design nahtlos fortführen.





Siemens iQ500 Kochfeld mit Dunstabzug
ET845FM11E, 80 cm mit Rahmen aufliegend
(EEK A) - Spektrum A bis D

Unaufdringliche Extravaganz

Ein klares Bekenntnis zu Form und Qualität,
ohne Kompromisse.



001.

002.



Unsere Stühle, elegant auf flachen, schwarzen Stahlfüßen thronend, verkörpern den puristischen Industrial Style und bieten eine facettenreiche Auswahl an Formen. Diese Möbelstücke strahlen eine unaufdringliche Raffinesse aus und verleihen Ihrem Raum einen Hauch von urbanem Chic. Kombiniert mit den passenden Tischen und Sesseln entsteht ein harmonisches Ensemble, das Qualität und Ästhetik kunstvoll vereint.

001. AMALFI Esstisch, BT 200 x 100 cm, Tischplatte 40 mm dick, Asteiche Massivholz, Gestell Metall schwarz matt mit ausgestellten Füßen
002. AMALFI Stuhl, Leder Nubuk-Rock, Gestell Metall schwarz matt mit Filzgleitern



SOMMELIÈRE CLAUDIA STERN ÜBER
GENUSSEXPERTE JÖRG GEIGER

Unbeschwerter Genuss trifft sinnliche Leidenschaft

Alkoholfreie Weine liegen weiter stark im Trend. Das zeigen auch die neusten Jahrgänge aus der Genussmanufaktur Jörg Geiger, von denen Sommelière Claudia Stern restlos begeistert ist.

Alkoholfreie Sorten begeistern heute immer mehr Weinfreunde. Die bemerkenswertesten Geschmackskompositionen liefert für mich seit Jahren der sympathische Schwabe Jörg Geiger. Seine Kreationen sind gekonnte Begleiter für viele Gelegenheiten und ersetzen vor allem zur gelungenen Küche auf jeden Fall den Alkohol – nicht als Alibi-Ersatz, sondern echter Wohlgenuss.

Wenn man bei Jörg Geiger in die Manufaktur kommt, verspricht schon allein der Duft von Kräutern und Gewürzen sinnlichen Genuss. Jahrhundertalte schwäbische Obst-

sorten – Waldmeister, Wacholder, Mädessüß und Schafgarbe – werden hier wie Diven behandelt. Während eines Workshops im Sommer in den alten Wiesenobstanlagen und in der Manufaktur konnte ich viel über die Pflanzenstärkung und die Wichtigkeit des Mykorrhiza-Pilzes erfahren. Hier geht es um Generationen und den Blick in die Geschmackszukunft der alten Apfel- und Birnensorten.

Besonders begeistern mich die PriSeccos: schäumende Köstlichkeiten, die aus alten Birnen- und Apfelsorten aus der Region der Schwäbischen Alb hergestellt werden. Aber es sind keine Fruchtgetränke mit Kohlensäure, sondern genussvolle Kreationen, die von Jörg wie ein komplexes Rezept für eine Speise komponiert werden. Erlesene Biokräuter und seltene Gewürze werden in manchen Kompositionen mit über 20 Bestandteilen vermählt.



ALKOHOLFREI DER EXTRAKLASSE – FEINE KREATIONEN
AUS DER MANUFAKTUR JÖRG GEIGER

JÖRG GEIGER IST BEKANNT FÜR DIE KOMBINATION VON TRADITIONELLEM WISSEN UND INNOVATIVEN METHODEN, DIE ZU EINZIGARTIGEN KREATIONEN FÜHREN.

Meine Favoriten sind der Dzin Bitter alkoholfrei mit Wacholder, Hydrolat und Bitterkräutern und das Cuvée 8 mit Stachelbeere, unreifem Apfel und Douglasienspitzen.

Die stillen „Inspirationen“ von Jörg Geiger sind die Lieblinge der Sommeliers. Die Geschmacksvielfalt dieser fantastischen alkoholfreien Kreationen bietet aus Sicht von Claudia Stern selbst einem 10-Gänge-Menü der Sterneküche die perfekte Begleitung.

Gerade alte Obstsorten enthalten wesentlich mehr Aromastoffe und Zucker. Dadurch sind sie deutlich geschmacksintensiver. Sie haben mehr Gerbstoffe und mehr Säure, was den alkoholfreien Geschmacksexplosionen noch mehr Struktur und Balance verleiht und geradezu nach passenden Speisen verlangen lässt.

Die Bratbirne als alkoholfreier Schaumwein hieß bis vor kurzem Champagnerbratbirne, nach der alten Bezeichnung für die wilden, kleinen, raren Birnen, die dafür verarbeitet werden. Eben wie beim Champagner mittels Flaschengärung und langem Hefelager bringt das Champagnerbratbirnenextrakt Frucht, Finesse und Eigenart. Dann wird der Extrakt ganz schonend vom Alkohol befreit und mit dem Saft der Champagnerbratbirne, Gewürzen, Blüten und Kräutern perfektioniert. Briochenoten, eben wie beim Champagner, liebe ich. Dies ist wirklich ein Must-have auf jeder Weinkarte und auf jedem Champa-

gnerempfang als Alternative zum Alkohol. Delikater geht alkoholfrei einfach nicht. Gemeinsam mit Jörg Geiger haben wir meine Gewürze in die großartigen Rezepturen einfließen lassen und die Weine im wahrsten Sinne des Wortes „gepfeffert“. Die meisten alkoholfreien Weine auf dem Markt schmecken nämlich leer. Einfach ohne jegliche Raffinesse und geschmackliche Vielfalt. Zunächst dachte ich wirklich, wir würden Auszüge aus den Gewürzen machen und diese dann mit den entalkoholisierten Weinen assemblieren.

Aber der quirlige Jörg Geiger hatte schon eine ganz andere Idee und so selektierten wir die Gewürze für die beiden Weine und fuhren dann rasch in die Produktion...



Sommelière
Claudia Stern
www.wine-and-glory.de

Die edlen Kreationen der Manufaktur Jörg Geiger finden Sie auf: www.manufaktur-joerg-geiger.de



001.



Stilvoller Solist für genussvolle Momente

Die perfekte Hausbar im puristischen Look schafft auf elegante Weise und mit einem durchdachten Innenleben Ordnung und Übersicht.

001. SUTERA A Barschrank, Hochglanz Lack petrol, mit Rahmengestell schwarz, mit 2 Türen und ausziehbarer Arbeitsfläche mit Kunstlederboden, grifflos mit Push-Beschlag, LED-Beleuchtung (ohne Leuchtmittel), BHT 80 x 165 x 45 cm



ART
EXHIBITION

SCHLAFEN

Den Alltag loslassen.

Das Gefühl von Entspannung und Gelassenheit, die Intimität eines Raumes, der Rückzugsort und innerstes Refugium der Wohnung: Das Schlafzimmer wird in seiner Relevanz oft unterschätzt. Hier verbringen wir bis zu einem Drittel unserer Zeit und laden Geist und Körper wieder mit neuer

Energie auf. Die ausgewählten Betten der AERA Kollektion tragen wesentlich dazu bei, den Alltag Abend für Abend hinter sich zu lassen und jeden Morgen ausgeruht und voller Tatendrang das Leben zu genießen. Das ist Design zum Loslassen. Das ist AERA.

AERA®

SINN FÜR WOHNEN



001.

001. SUTERA S Bett-Anlage, bestehend aus Bett 160 x 200 cm, Hänge-Nachtkommoden und Wandverkleidung, Ausführung in Lack verkehrsweiß mit Elementen in Keramik schiefer matt, BHT 380 x 47/108 x 35/203 cm, Bettrahmen auf Kufen, Wandpaneel mit Rillenstruktur und indirekter Beleuchtung (ohne Leuchtmittel), Keramikabdeckblatt matt, grifflos mit Push-Beschlag

LÄSSIGE ELEGANZ

Mit Leichtigkeit in den Tag.



Wohlfühlen und zur Ruhe kommen

Klare Konturen und besondere Verarbeitungsdetails
erschaffen eine Design-Ästhetik, die höchste Wertigkeit ausstrahlt.



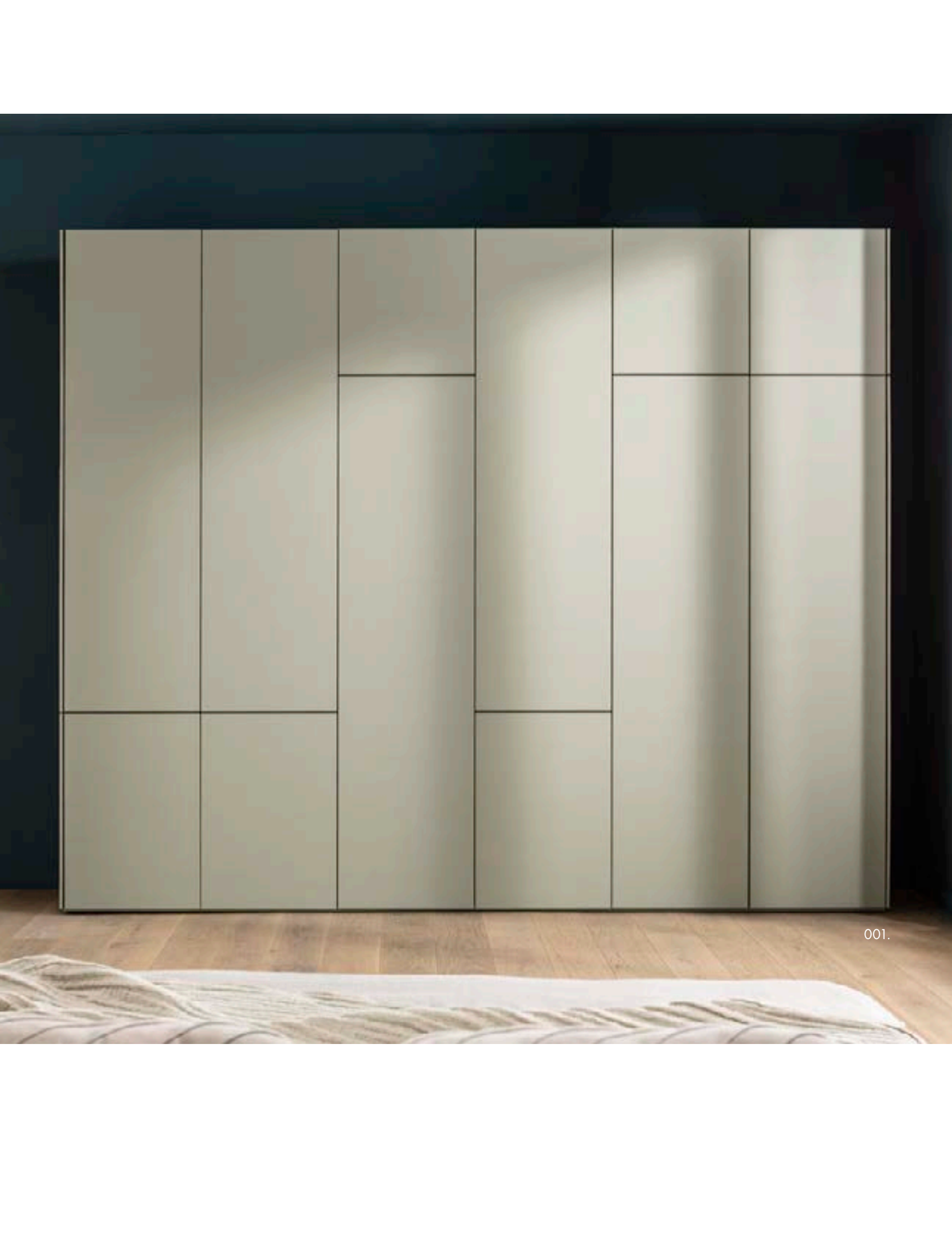


001.



001. SUTERA A 193 Hänge-Sideboard, Kombination aus Kommode mit 2 Türen und 4 Schubkästen, mit Glasauflage gefrostet lackiert, in Lack verkehrsweiß mit Keramikabdeckblatt in Schiefer matt, grifflos mit Push-Beschlag, BHT 150 x 87 x 35 cm, sowie ein hinterleuchteter Spiegel Ø 90 cm (ohne Leuchtmittel) und zwei Skulpturhaken





Klare Ästhetik und durchdachte Funktionalität

Ein Schranksystem, nach Ihren individuellen Wünschen zusammengestellt, mit viel gestalterischem Freiraum. Intelligente und ästhetisch stimmige Lösungen für alles, was Sie lieben oder elegant verschwinden lassen wollen.

001. SUTERA S 417 Kleiderschrank, Ausführung in Lack salbei, BHT 300 x 250 x 60 cm, Korpus 6-türig, mit variantenreicher Inneneinteilung, z.B. Spiegel, Kleiderstange, Hosenauszug, Innenschubkästen und Innenbeleuchtung (ohne Leuchtmittel)





001.



Die verzahnten Fronten mit feiner horizontaler Linienführung sind ein absolutes Highlight.

001. MAX Multifunktionsschrank, Ausführung außen und innen in Lack matt schwarz, wahlweise mit Innenbeleuchtung (ohne Leuchtmittel), mit Einlegeböden und ausziehbarer Kleiderstange oder Schubkästen, BHT 107 x 205 x 62 cm



ACCESSOIRES & TEPPICHE

Akzente setzen.

Das eigene Zuhause ist mehr als nur der Ort, an dem wir wohnen. Der Umgebung, in der man einen großen Teil seines Lebens verbringt, Ausdruck und Persönlichkeit zu verleihen ist unsere Unternehmensphilosophie. AERA bietet charakterstarke und stilvolle Wohnaccessoires mit hohem Design-

anspruch und unbedingtem Qualitätsversprechen. Finden Sie bei uns Inspiration beim Einrichten und das richtige Objekt für Ihre eigenen vier Wände. Das ist AERA.

ÆERA®

SINN FÜR WOHNEN



001. PIENZA Hängeleuchte, mit fünf Lichtelementen* 5x S14D, Stahl schwarz, dimmbar, BHT 157 x 31 x 31 cm
 002. RIVA Hängeleuchte, mit acht Lichtelementen* 5x E27 & 3x GU10 50 mm, Stahl Platinum, dimmbar, Platte oval, B 145 cm
 003. URBINO Stehleuchte, mit drei Lichtelementen* 3x GU10 50 mm, Stahl schwarz/Platinum, dimmbar, H 175 cm
 004. STELVIO Hängeleuchte, mit zehn Lichtelementen* 10x GU10, zwei nach oben

und acht nach unten, Stahl schwarz, dimmbar, B 140 cm
 005. ALBA Stehleuchte*, Stahl schwarz, dimmbar 1x E27, H 160 cm, Ø 60 cm
 006. ATRANI Stehleuchte*, Stahl schwarz, dimmbar 1x E27, H 165 cm oder 190 cm
 007. LODI Hängeleuchte*, Stahl Quarz, dimmbar 1x GU10, Ø 60 cm
 008. VARESE Wandregal horizontal, mit vier Lichtelemente* 4x E27, Platinum, dimmbar, BH 150 x 120 cm

*ohne Leuchtmittel



008.



002.

001.



made by **LAMBERT**

Exklusive Schönheiten

Es sind die kleinen und besonderen Dinge, die Ihre Wohnung einzigartig und unverwechselbar zu Ihrem Zuhause machen.

001. **MODESTO Sekretär** by Lambert in Eiche massiv, weiß gekälkt, ausziehbar auf Rollen, BT 120 x 58 cm, ausgezogen: T 88 cm, H Arbeitsplatte 75 cm, H gesamt 93 cm 002. **JULIUS Stuhl** by Lambert in Eiche massiv, gekälkt, Sitzfläche aus schwarz gebeiztem Formholz 003. **KAY Sideboard** by Lambert, Eiche

furniert schwarz, Türen mit Hirnholz furnier, Gestell Stahl pulverbeschichtet grau/schwarz, BHT 80 x 75 x 40 cm 004. **RAY Sideboard** by Lambert, außen Rochen-Imitat grau, innen seidenmatt schwarz, 2 Türen, innen 2-teilig mit je einem Einlegeboden, Gestell Stahl pulverbeschichtet schwarz, BHT 80 x 75 x 40 cm



001. SWITCH ON Stehleuchte by Lambert*, 3x E14, 3-armig, schwarz/brüniert, mit altindustriellen Gelenkverbindungen, in alle Richtungen schwenkbar, H 160–225 cm 002. CHELSEA Tischleuchte by Lambert*, 1x E27, Edelstahl gold/schwarz, Schirm Ø 11 cm, gesamt H 54 cm 003. OSAKA Laterne by Lambert, kleines Drahtkunstwerk, H 57 cm, Ø 44 cm 004. ROCCIA Vase by Lambert, Aluminiumguss matt gold, BHT 29 x 26 x 20 cm 005. PIANA Geschirr by Lambert aus Stoneware

*ohne Leuchtmittel



Kleine Dinge mit großer Wirkung

Mit ausgewählter Deko bringen Sie elegante Akzente in Ihr Zuhause und schaffen eine inspirierende Atmosphäre.





© shutterstock / Shepitko Tatiana

TEPPICHE À LA MTM

Handwerkskunst mit Strahlkraft über den Boden hinaus

Teppiche waren schon immer Ausdruck von Tradition, Stil und Kunstfertigkeit. Kaum ein Einrichtungsgegenstand ist zu einem solchen Symbol für Luxus und Komfort geworden. In früheren Zeiten gehörten Teppiche bei der Eheschließung oft zur sogenannten Mitgift oder wurden allgemein als Zahlungsmittel und wertvolles Tauschobjekt eingesetzt. Die Herstellungsart, das Teppichknüpfen, bestimmte ihren Wert. Allein das Erlernen dieses ursprünglichen Handwerks dauerte oft viele Jahre. Und damit nicht genug: Selbst heute können spezielle Ausfertigungen noch ein Jahr und mehr Zeit in Anspruch nehmen – je

nach Größe und Verzierungsgrad. Die Ursprünge des Teppichs lassen sich bis ins 5. Jahrtausend v. Chr. zurückverfolgen. Die ältesten Belege stammen aus Zentralasien, wo Nomadenvölker einst begannen, textile Bodenbeläge zu weben, um sich vor Kälte und Feuchtigkeit zu schützen. Diese frühen Teppiche waren meist aus Wolle und dienten hauptsächlich zur Isolierung der Wohnzelte.

Das älteste bekannte Exemplar eines geknüpften Teppichs ist der Pazyryk-Teppich, der in einem Grab im Altai-Gebirge in Sibirien gefunden wurde. Dieser Teppich, der auf

etwa 400 v. Chr. datiert wird, stammt von den Skythen, einem Nomadenvolk, und zeigt bereits ein hohes Maß an Handwerkskunst und Designvielfalt.

Aber ob in Antike oder Gegenwart: Ein eleganter Teppich schafft erst die richtige Bühne für eine niveauvolle Inneneinrichtung. Das gilt ganz besonders für die Modelle aus der Münchener Teppich-Manufaktur MTM. Hier wird Handwerkskunst nicht nur großgeschrieben – sie wird seit über 100 Jahren Tag für Tag gelebt. Nahezu jedes Stück wird bei MTM noch von Hand geknüpft. So entstehen moderne Teppiche in zeitlosem Design, handgeknüpft in Schurwolle und Effektgarn. Auch individuelle Maßanfertigungen in verschiedensten Größen gehören bei der Münchener Teppich-Manufaktur zum Angebot. Neben dem klassischen Rechteck können auch runde, quadratische oder achteckige Formen angeboten werden. Mit oder ohne Fransen – jeder Teppich von MTM ist am Ende immer ein Unikat.

Das Traditionsunternehmen MTM Münchener Teppich-Manufaktur steht für Design-Teppiche, die ein Lebensgefühl verkörpern und weit über den einfachen Bodenbelag hinausgehen. Diesen Anspruch unterstreichen auch die diversen Kollektionen aus der Zusammenarbeit mit Premiummarken wie Rosenthal, Künstlern wie Stephan Geisler und natürlich MTMs Designchefin Monika Stork-Graebener selbst.

Auch wenn der wahre Wert eines Teppichs oft nicht erkannt wird, so ist er doch mehr als nur ein Bodenbelag. Er kann ein wahres Kunstwerk sein, ein lebenslanger Begleiter und ein elegantes Wohnaccessoire, das einen kühlen Raum in eine Oase der Ruhe und Entspannung verwandelt. Jeder MTM-Kunde und jede Kundin soll das spüren können.

Wer also ein Faible für extravagantes Design in einmaliger Ausführung hat, sollte deshalb nicht zögern. Diese kunstvoll handgeknüpften Teppiche sind außerdem immer absolute Einzelstücke. Dazu verwendet die 1921 gegrün-

dete Interior-Manufaktur immer nur feinste Materialien wie edle Seide, reine Schurwolle oder besondere Naturfasern. Die verschiedenen Farbtöne eines MTM-Teppichs vermischen sich immer wieder zu einem eindrucksvollen Kunstwerk, das durch edle Details wie feine Goldverzierungen an den Ecken abgerundet wird. So verbinden die handgefertigten Stücke seit jeher Zeitgeist mit Zeitlosigkeit und sorgen für Exklusivität und Komfort in jedem Zuhause. Dazu unterstützen sie verschiedenste Arten der Möblierung und Inneneinrichtung wie auch den ganz persönlichen Stil.

Auf der Materialebene passt vor allem Massivholz zu den edlen MTM-Kreationen aus Schurwolle und Seide. Perfekt kombinierbar sind die Modelle deshalb auch mit Möbeln von AERA. Egal ob Vitrine, Schränke, Kommoden, Tische oder Sessel – die nachhaltig ausgerichtete und für ihre hochwertigen Massivholzmöbel bekannte Marke und die traditionsreiche Teppichmanufaktur sind im gesamten Wohnbereich ein Perfect Match. MTM und AERA sorgen beide auf ihre Art wie auch gemeinsam für stilvolle Wohnmomente mit Klasse und zeitlosem Charakter.



**DAS TRADITIONSUNTERNEHMEN
MTM STEHT FÜR DESIGN-TEPPICHE, DIE EIN
LEBENSGEFÜHL VERKÖRPERN UND
WEIT ÜBER DEN EINFACHEN
BODENBELAG HINAUSGEHEN.**





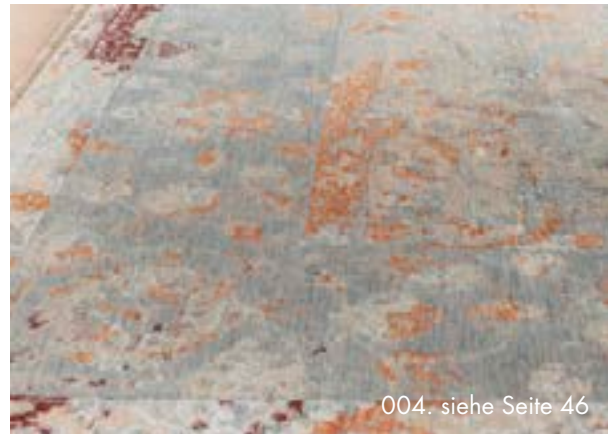
001. siehe Seite 14



002. siehe Seite 20



003. siehe Seite 44



004. siehe Seite 46

Wenn der Boden zur Bühne wird

Neuer Look für jeden Raum – ausdrucksstarke Teppiche sind jetzt ein Muss in der Inneneinrichtung.

Auch wenn der wahre Wert eines Teppichs oft nicht erkannt wird, so ist er doch mehr als nur ein Bodenbelag. Er kann ein wahres Kunstwerk sein, ein lebenslanger Begleiter und ein elegantes Wohnaccessoire, das einen kühlen Raum in eine Oase der Ruhe und Entspannung verwandelt.

001. LINEA 207, handgeknüpfter Teppich aus Leinen und Wolle, ca. 270 x 370 cm 002. TOPAS 4106, handgeknüpfter Teppich aus Schurwolle und Viskose. Die Hoch-

Tiefstruktur verleiht dem Teppich eine besondere Haptik 003. TUSA 2508, gewebter Teppich aus Schurwolle und Viskose. 004. TOPAS DELUXE GE-338, indopersischer Knüpfteppich aus Schurwolle und Viskose. Klassisches Design in einem modernen Vintage-Layout.

made by **MTM**

Poesie für die Füße

Handgewebte Teppich-Unikate, die Ihr Zuhause behaglich kleiden. Die textilen Schmuckstücke sehen nicht nur gut aus, sondern sind auch hart im Nehmen.

Tisca gestaltet aus Räumen Lebensräume. Räume zum Wohnen, Arbeiten und Spielen. Die Teppiche werden individuell auf Maß gearbeitet und aus natürlichen Materialien hergestellt – 100 % Schurwolle. **001. ORLANDO PAMIR Teppich by Tisca**, eine lebendige Struktur, der es gelingt, sich harmonisch in unterschiedlichste Wohnräume einzu-

fügen. **002. ZIG ZAG Teppich by Tisca**, hochwertige Schafschurwolle wird zu edlen Wollgarnen verarbeitet. Die schwarzen Kettfäden verleihen dem Muster Ausdruck und Eleganz. **003. OLBIA PERLA Teppich by Tisca**, dieser perlenartig strukturierte Teppich besticht mit vornehmer Eleganz. Ein Schmuckstück für jedes Zuhause.



made by **TISCA**

brühl 

bei wohndesign-berlin erhältlich





ÆRA®

SINN FÜR WOHNEN

www.aera.design

wohndesign
www.wohndesign-berlin.de

wohndesign-berlin · Martin-Luther-Str. 34 · 10777 Berlin · Tel. 030 / 3270 11 70

www.wohndesign-berlin.de · info@wohndesign-berlin.de

Dienstag - Freitag 10.30 - 19.00 Uhr · Samstag 11.00 - 16.00 Uhr

Alle Maße sind Circa-Maße. Druckfehler, Irrtümer, Liefermöglichkeiten und technische Änderungen vorbehalten.